

SignalTrader

دليل التثبيت والإعداد

VPS، وربطه بـ IB Gateway، وإعداد الوصول من الجوال، والبدء في استقبال إشارات التداول الآلي على SPX. كل ما تحتاجه لتثبيت وإعداد تطبيق SignalTrader على جهاز الكمبيوتر أو الخادم الافتراضي

الإصدار

المنصات المدعومة

الدعم

1.1.0 — April 2026

Windows 10/11 & Server 2019+

@ASG_SPX

www.asgspusfarms.com

جدول المحتويات

1. متطلبات النظام
 2. تحميل البرامج
 3. تثبيت IB Gateway
 4. تثبيت تطبيق SignalTrader
 5. إعداد IB Gateway للاتصال بالـ API
 6. إزالة قيود التداول عبر API
 7. تشغيل وربط SignalTrader
 8. إعداد جدار الحماية
 9. استثناءات مضاد الفيروسات
 10. إعداد الخادم الافتراضي VPS
 11. التشغيل التلقائي عند بدء النظام
 12. الوصول من الجوال تحكم في SignalTrader من iPhone جديد
 13. حل المشاكل الشائعة
 14. الدعم والمساعدة
- ملحق: جولة في واجهة SignalTrader

1. متطلبات النظام

تأكد من أن جهازك يستوفي هذه المتطلبات قبل البدء:

المتطلب	الحد الأدنى	الموصى به
نظام التشغيل	Windows 10 (64-bit)	Windows 11 / Server 2022
الذاكرة RAM	4 GB	8 GB
المساحة	500 MB	1 GB
الإنترنت	إنترنت مستقر	اتصال سريع منخفض الكمون
الحساب	حساب Interactive Brokers	حساب ممول مع API

الشخصية والخوادم الافتراضية VPS. إذا كنت تريد تشغيله على مدار الساعة، ينصح باستخدام VPS. نصيحة: التطبيق يعمل على أجهزة الكمبيوتر

2. تحميل البرامج

قم بزيارة صفحة التحميل:

..

تحتاج لتحميل:

تطبيق SignalTrader برنامج التداول الرئيسي
IB Gateway الجسر بين التطبيق وحسابك في Interactive Brokers
هذا الملف PDF دليل الإعداد

التحقق من صحة التحميل

للتأكد من سلامة الملف، افتح Command Prompt واكتب:

```
certutil -hashfile SignalTrader_Setup_v1.1.0.exe SHA256
```

قارن النتيجة مع الـ SHA-256 المعروض في صفحة التحميل.

تحذير: إذا حظر المتصفح أو مضاد الفيروسات التحميل، راجع القسم 9 استثناءات مضاد الفيروسات.

3. تثبيت IB Gateway

مهم: يجب تثبيت وتشغيل IB Gateway قبل استخدام SignalTrader.

الخطوة 01 تشغيل المثبت

انقر مرتين على ملف تثبيت IB Gateway. إذا ظهر تحذير SmartScreen، انقر على More info ثم Run anyway.

الخطوة 02 اتبع معالج التثبيت

انقر Next ثم Install ثم Finish.

الخطوة 03 تشغيل IB Gateway

انقر مرتين على أيقونة IB Gateway. في شاشة الدخول:

اختر IB API كنوع الاتصال وليس FIX CTCI

اختر Live Trading أو Paper Trading

أدخل اسم المستخدم وكلمة المرور لحساب Interactive Brokers

انقر Log In

الخطوة 04 التحقق من الاتصال

يجب أن ترى حالة خضراء تشير إلى الاتصال الناجح. أبق هذه النافذة مفتوحة.

يبقى IB Gateway يعمل طوال فترة استخدام SignalTrader. إذا أغلقته، سيفقد التطبيق الاتصال بالوسيط. مهم: يجب أن

4. تثبيت تطبيق SignalTrader

الخطوة 01 استخراج أو تشغيل المثبت

استخرج ملف SignalTrader.zip. ستجد التطبيق ومجلد internal.

الخطوة 02 تجاوز SmartScreen إذا ظهر

قد تظهر نافذة زرقاء تقول Windows protected your PC. هذا طبيعي.

انقر More info ثم انقر Run anyway

الخطوة 03 اتبع معالج التثبيت

اقبل مسار التثبيت الافتراضي

فعل إنشاء اختصار على سطح المكتب

فعل التشغيل التلقائي إذا كنت على VPS

انقر Install

التثبيت الصامت على VPS بدون واجهة

```
SignalTrader_Setup_v1.1.0.exe /VERYSILENT /SUPPRESSMSGBOXES
```

5. إعداد IB Gateway للاتصال بال API

يتواصل SignalTrader مع IB Gateway عبر ال API. يجب تفعيل اتصالات API.

الخطوة 01 فتح إعدادات IB Gateway

في IB Gateway، انقر على Configure ثم Settings ثم API ثم Settings.

الخطوة 02 تفعيل إعدادات API

اضبط الإعدادات التالية:

الإعداد	القيمة	السبب
Enable ActiveX and Socket Clients	مفعل	ضروري لاتصال API
Socket Port	حقيقي 4002 تجريبي 4001	يجب أن يطابق إعدادات SignalTrader
Allow connections from localhost only	مفعل	للأمان التطبيقات المحلية فقط
Read-Only API	معطل مهم جدا	لتنفيذ الأوامر من SignalTrader

الخطوة 03 تطبيق وإعادة التشغيل

انقر Apply ثم OK. أعد تشغيل IB Gateway لتفعيل التغييرات.

تحذير: إذا كان Read-Only API مفعلا، لن يستطيع SignalTrader تنفيذ أي صفقات. تأكد من إلغاء تفعيله.

6. إزالة قيود التداول عبر API

بشكل افتراضي، يفرض IB Gateway قيوداً أمنية تمنع التداول الآلي. يجب إزالتها.

6.1 إلغاء تأكيدات الأوامر

في IB Gateway: Configure ثم Settings ثم API ثم Precautions
فعل جميع خيارات Bypass:

Bypass Order Precautions for API Orders فعل هذا الخيار الأهم

Bypass Bond warning فعل

Bypass negative yield to worst confirmation فعل

Bypass price-based volatility risk warning فعل

Bypass Redirect Order warning فعل

جميع خيارات Bypass الأخرى فعل

مهم: إذا لم تقم بهذه الخطوة، ستتعلق كل الأوامر بانتظار تأكيد يدوي ولن تنفذ صفقاتك.

6.2 إعداد إعادة التشغيل التلقائي

اذهب إلى Configuration ثم Lock and Exit لضبط مؤقت إعادة التشغيل التلقائي.

6.3 التحقق من صلاحيات حسابك في IBKR

اذهب إلى Settings ثم Account Settings ثم Trading Permissions

فعل صلاحيات تداول الأسهم والخيارات في الولايات المتحدة

اذهب إلى Settings ثم API Settings وفعل API Trading

6.4 قائمة التحقق السريعة

الإعداد	المكان	القيمة المطلوبة
Read-Only API	API > Settings	UNCHECKED
ActiveX and Socket Clients	API > Settings	CHECKED
Socket Port	API > Settings	4001 / 4002
Bypass Order Precautions	API > Precautions	CHECKED
API Trading	حساب IBKR	ENABLED

الإعداد	المكان	القيمة المطلوبة
صلاحيات الخيارات الأمريكية	حساب IBKR	ENABLED

7. تشغيل وربط SignalTrader

الخطوة 01 تأكد من أن IB Gateway يعمل

تأكد من أنك مسجل الدخول وحالة الاتصال خضراء.

الخطوة 02 تشغيل SignalTrader

على اختصار SignalTrader. ستظهر شاشة إخلاء المسؤولية. اقرأها، فعل مربع القبول، وانقر Accept Continue. انقر مرتين

الخطوة 03 أكمل معالج الإعداد المكون من 4 خطوات

الخطوة 1 من 4 تفعيل الترخيص: أدخل رمز التفعيل الذي تلقيته لخدمة ASG SPX. انقر Activate.

الخطوة 2 من 4 اتصال IB Gateway: اختر Paper Trading موصى به. المنفذ يكتشف تلقائياً.

الخطوة 3 من 4 إعدادات التداول: اضبط عدد العقود، جني الأرباح، وقف الخسارة، والحدود.

الخطوة 4 من 4 اكتمل الإعداد: تطبيقك جاهز. انقر Finish.

الخطوة 04 تحقق من الاتصال

بعد الاتصال، يجب أن يظهر:

Server: Connected مؤشر أخضر خادم إشارات ASG

IB: Connected مؤشر أخضر الوسيط

معلومات حسابك والمراكز المفتوحة

نصيحة: إذا كان أي اتصال أحمر مقطوع، راجع قسم استكشاف الأخطاء القسم 13.

8. إعداد جدار الحماية

المثبت يضيف قواعد جدار الحماية تلقائياً. إذا واجهت مشاكل اتصال، أضفها يدوياً:
للتحقق من القواعد الموجودة:

```
netsh advfirewall firewall show rule name="SignalTrader"
```

لإضافة القواعد يدوياً:

```
netsh advfirewall firewall add rule name="SignalTrader" dir=in action=allow  
program="C:\Program Files\SignalTrader\SignalTrader.exe" enable=yes profile=any
```

نصيحة: على Windows Server VPS، جدار الحماية أكثر صرامة. تحقق دائماً من القواعد الواردة والصادرة.

9. استثناءات مضاد الفيروسات

قد تحظر بعض برامج مضاد الفيروسات التطبيق. هذا إنذار كاذب.

Windows Defender:

افتح Windows Security ثم Virus threat protection

انقر Manage settings

اذهب إلى Exclusions ثم Add or remove exclusions

أضف المجلد: C:\Program Files\SignalTrader

10. إعداد الخادم الافتراضي VPS

الإعداد	Desktop Windows	Windows Server
VC++ Runtime	مثبت عادة	مفقود غالبا
Windows Defender	مفعّل	قد يكون معطل
IE Security	عادي	محسن يحظر التحميل
جدار الحماية	قياسي	إعدادات أكثر صرامة

إذا كان المتصفح محظورا في VPS، استخدم PowerShell للتحميل:

```
Invoke-WebRequest -Uri `
"https://www.asgspusfarms.com/downloads/SignalTrader_Setup_v1.1.0.exe" -OutFile
"$env:USERPROFILE\Desktop\SignalTrader_Setup.exe"
```

11. التشغيل التلقائي عند بدء النظام

الخيار أ: عبر مربع الاختيار في المثبت

فعل خيار Start SignalTrader automatically أثناء التثبيت.

الخيار ب: عبر Task Scheduler أفضل لـ VPS

```
schtasks /create /tn "SignalTrader" /tr `
"\C:\Program Files\SignalTrader\SignalTrader.exe\" `
/sc onlogon /rl highest /f
```

تحذير: تذكر: يجب أيضا إعداد التشغيل التلقائي لـ IB Gateway.

الوصول من الجوال تحكم في SignalTrader من iPhone 12.

مجاني يربط iPhone مباشرة بجهازك أو VPS بدون تعريض أي شيء للإنترنت العام. الإعداد يستغرق حوالي 5 دقائق. مراكزك، تعديل TP/SL، وإغلاق الصفقات من iPhone من أي مكان. تستخدم الميزة Tailscale، وهو نفق آمن ميزة الوصول من الجوال تتيح لك متابعة

يجب أن يبقى الجهاز و IB Gateway يعملان لتنفيذ الصفقات iPhone هو لوحة التحكم، وليس المحرك. مهم: الوصول من الجوال هو جهاز تحكم عن بعد لتطبيق SignalTrader على جهازك.

12.1 ما الذي ستقوم بإعداده

هناك أربع خطوات، ونافذة الوصول من الجوال تتابع كل خطوة بمربع أخضر:

Tailscale installed on this PC برنامج النفق على جهاز التداول

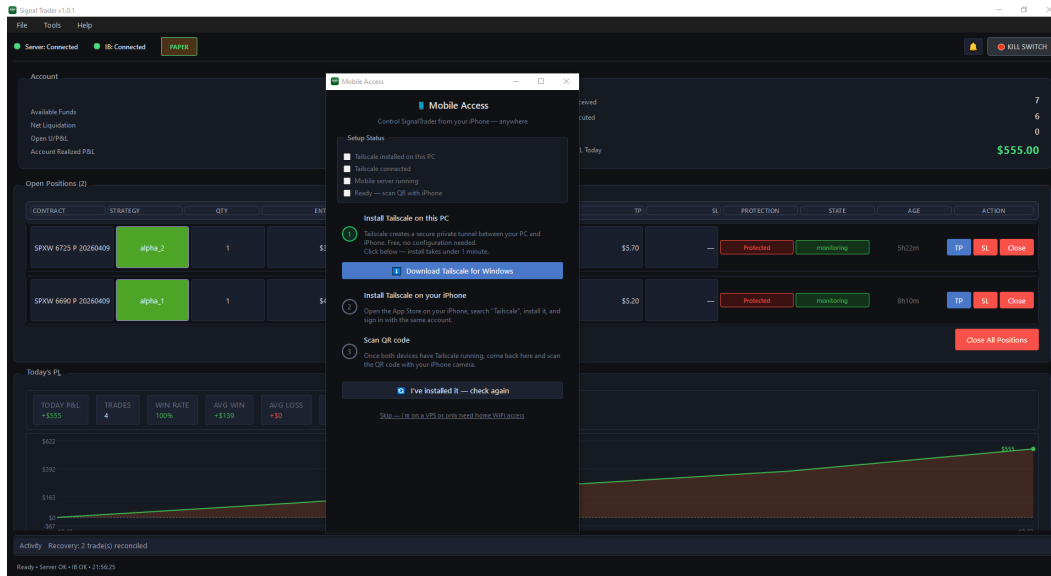
Tailscale connected تسجيل الدخول إلى حسابك المجاني في Tailscale

Mobile server running خادم الويب المدمج في SignalTrader، يبدأ بنقرة واحدة

Ready scan QR with iPhone يظهر رمز QR، توجه كاميرا iPhone إليه

12.2 افتح نافذة الوصول من الجوال

ثم Mobile Access. تفتح نافذة الإعداد مع قائمة الخطوات الأربع. جميع المربعات الأربعة فارغة عند أول تشغيل. في SignalTrader، انقر على Tools



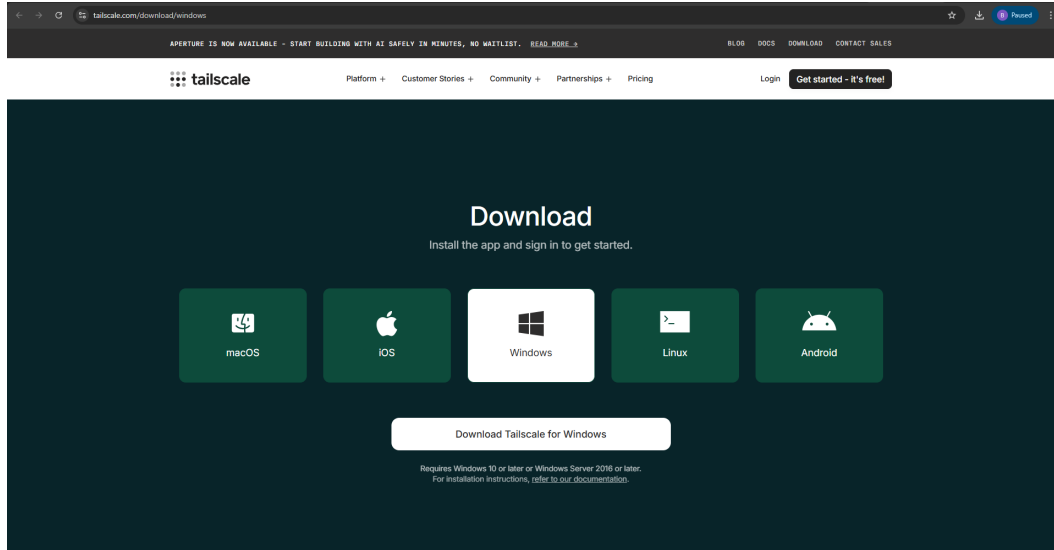
الشكل 12.1 نافذة الوصول من الجوال عند أول تشغيل. جميع الخطوات الأربع غير مفعلة. ستوجهك النافذة عبر كل خطوة بالترتيب.

شبكة WiFi المنزلية، انقر على Skip في أسفل النافذة. يمكنك استخدام عنوان IP المحلي بدلا من Tailscale. نصيحة: إذا كنت تحتاج فقط للوصول من iPhone على نفس

12.3 تثبيت Tailscale على الجهاز

الخطوة 01 افتح صفحة تحميل Tailscale

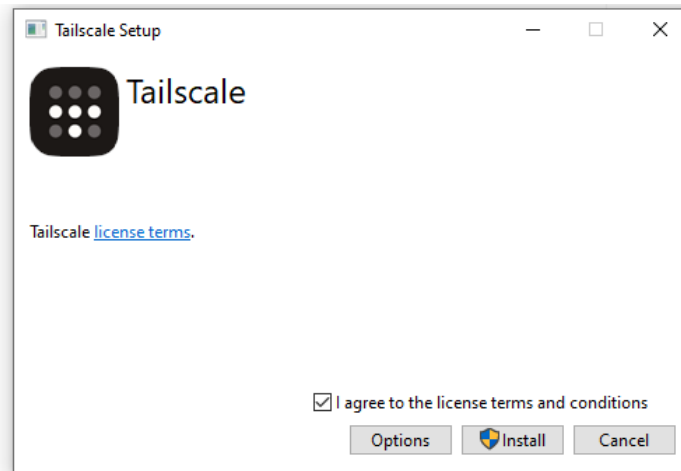
الوصول من الجوال، انقر على Download Tailscale for Windows. سيفتح المتصفح صفحة التحميل الرسمية. في نافذة



تحميل Tailscale. انقر على Tailscale for Windows. Download Tailscale مجاني للاستخدام الشخصي ويدعم Windows 10 أو أحدث. الشكل 12.2 صفحة

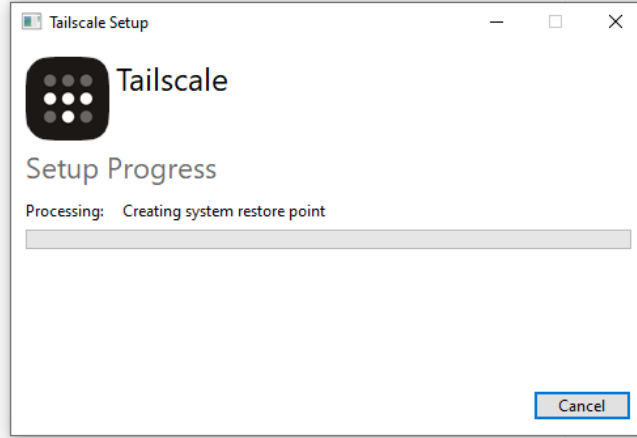
الخطوة 02 تشغيل مثبت Tailscale

افتح ملف التثبيت. فعل I agree to the license terms and conditions، ثم انقر Install.



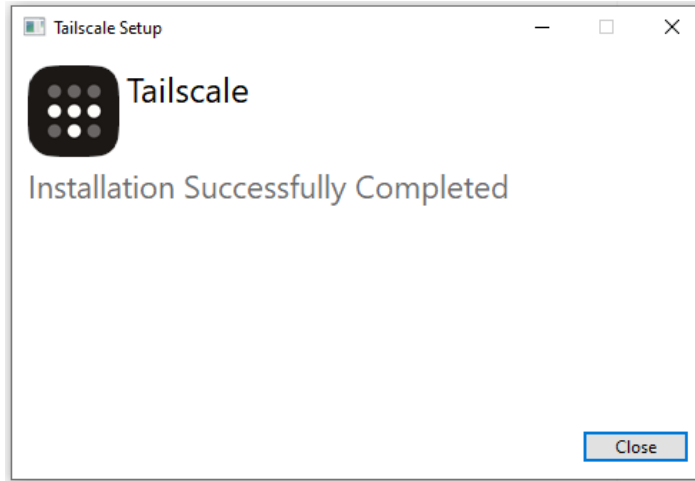
الشكل 12.3 إعداد Tailscale: أقبل شروط الترخيص وانقر Install.

ينشئ المثبت نقطة استعادة للنظام وينسخ الملفات. عادة يستغرق أقل من دقيقة.



الشكل 12.4 تقدم تثبيت Tailscale. انتظر حتى يكتمل التثبيت.

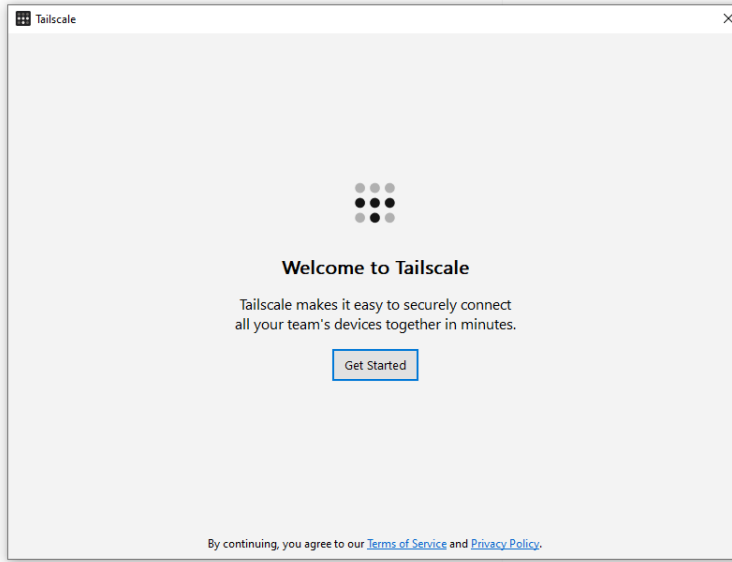
عندما ترى Installation Successfully Completed، انقر Close.



الشكل 12.5 اكتمل التثبيت، انقر Close للخروج من المثبت.

12.4 تسجيل الدخول إلى Tailscale

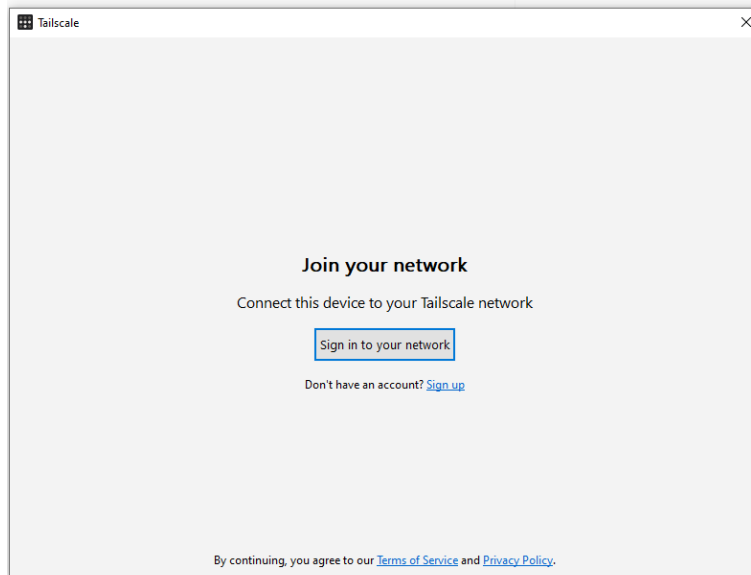
يفتح Tailscale تلقائياً بعد التثبيت. ستظهر شاشة الترحيب.



الشكل 12.6 مرحبا بك في Tailscale. انقر Get Started للبدء.

الخطوة 01 انضم إلى شبكتك

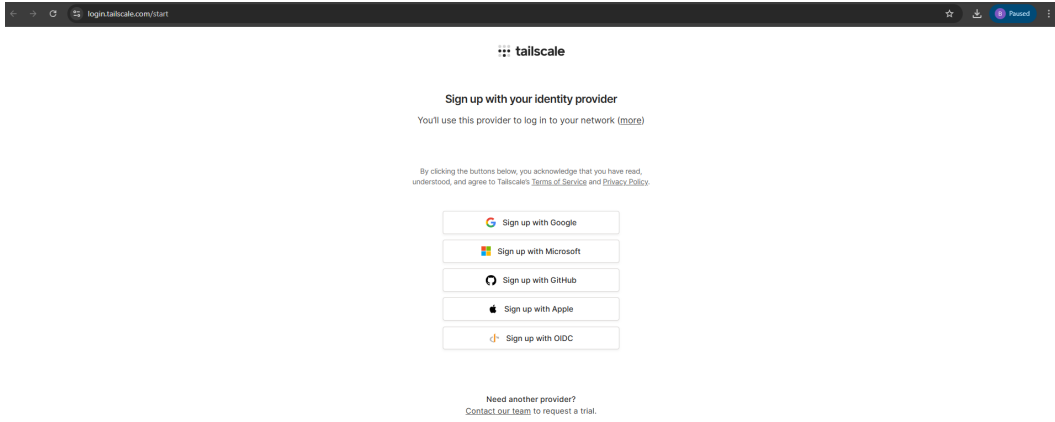
انقر على Sign in to your network. إذا لم يكن لديك حساب، انقر Sign up.



الشكل 12.7 انضم إلى شبكتك. سجل الدخول لربط هذا الجهاز بحساب Tailscale.

الخطوة 02 اختر مزود الهوية

هوية تستخدمه Google، Microsoft، GitHub، Apple، أو OIDC. لا توجد كلمة مرور منفصلة لـ Tailscale لتذكرها. يفتح المتصفح صفحة تسجيل الاشتراك في Tailscale. اختر أي مزود

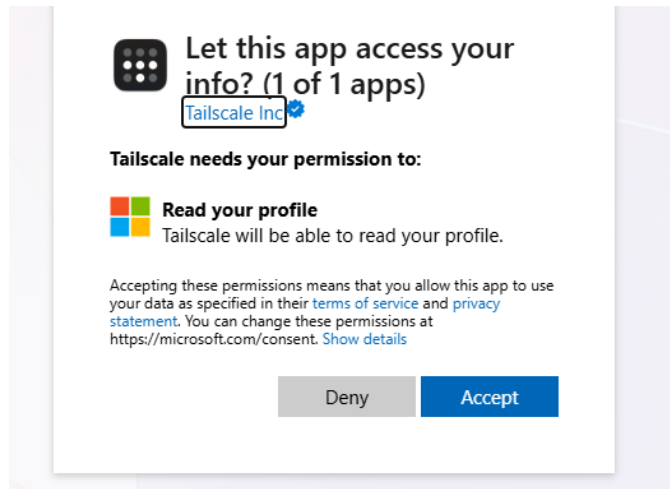


الشكل 12.8 التسجيل بمزود الهوية. استخدم نفس الحساب على الجهاز و iPhone لتظهر الأجهزة على نفس الشبكة الخاصة.

على كل من الجهاز و iPhone، إذا لم يتطابق الحسابان، لن يرى الجهازان بعضهما على شبكة Tailscale. مهم: استخدم نفس حساب مزود الهوية

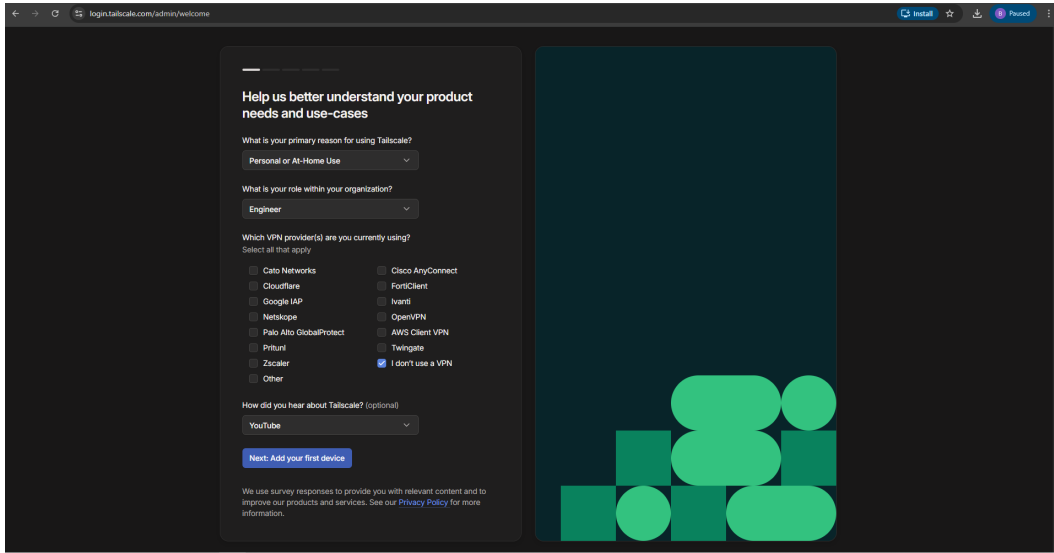
الخطوة 03 منح الإذن وإكمال الإعداد

وافق على طلب الإذن من مزود الهوية. Tailscale يقرأ ملفك الشخصي فقط للتعرف على حسابك.



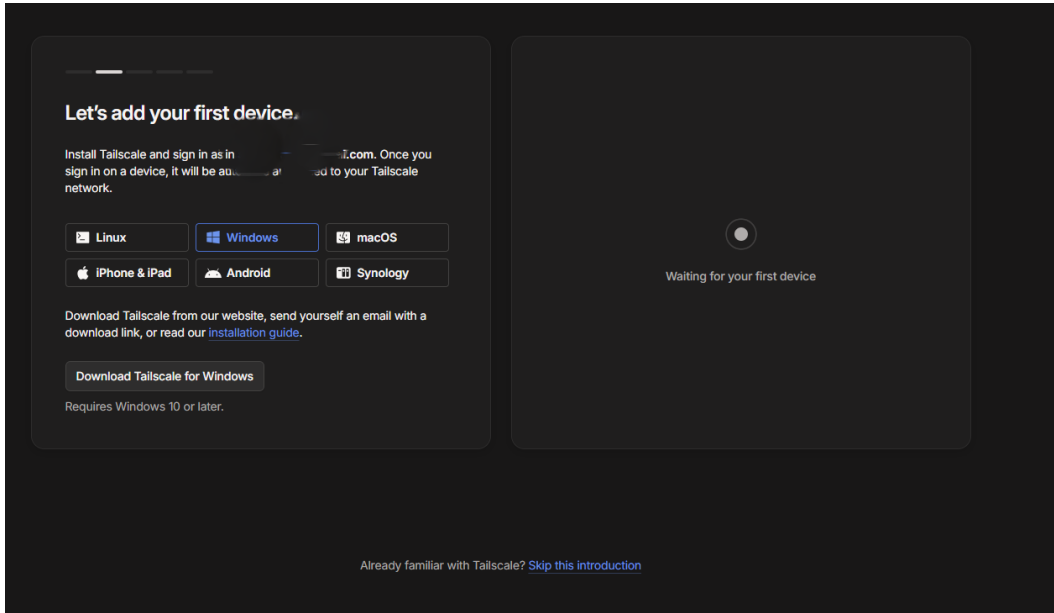
الشكل 12.9 طلب إذن مزود الهوية. انقر Accept للسماح لـ Tailscale بقراءة ملفك الشخصي.

اختر أي دور، اختر I dont use a VPN إلا إذا كنت تستخدم واحدا، ثم انقر Next: Add your first device. يعرض Tailscale استبياناً قصيراً. اختر Personal or At-Home Use.



الشكل 12.10 استبيان إعداد Tailscale. اختر Personal or At-Home Use ثم تابع.

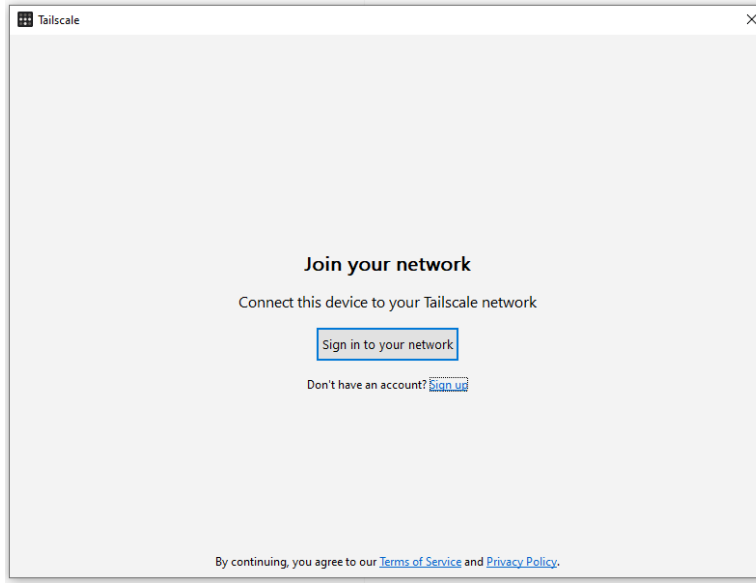
تجاهل واجهة إضافة الجهاز في المتصفح تطبيق Tailscale على جهازك سيسجل نفسه تلقائياً بعد تسجيل الدخول. في صفحة Lets add your first device، يمكنك



الشكل 12.11 صفحة Lets add your first device. سيسجل الجهاز نفسه تلقائياً. ستضيف iPhone في الخطوة 12.5.

الخطوة 04 تأكد من اتصال الجهاز

Sign in to إذا طلب منك. خلال ثوان قليلة سيخصص Tailscale لهذا الجهاز عنوانا خاصا يبدو مثل x.x.x.100. ارجع إلى نافذة تطبيق Tailscale وانقر your network



الشكل 12.12 نافذة Join your network في Tailscale. انقر Sign in to your network لإكمال الاتصال على هذا الجهاز.

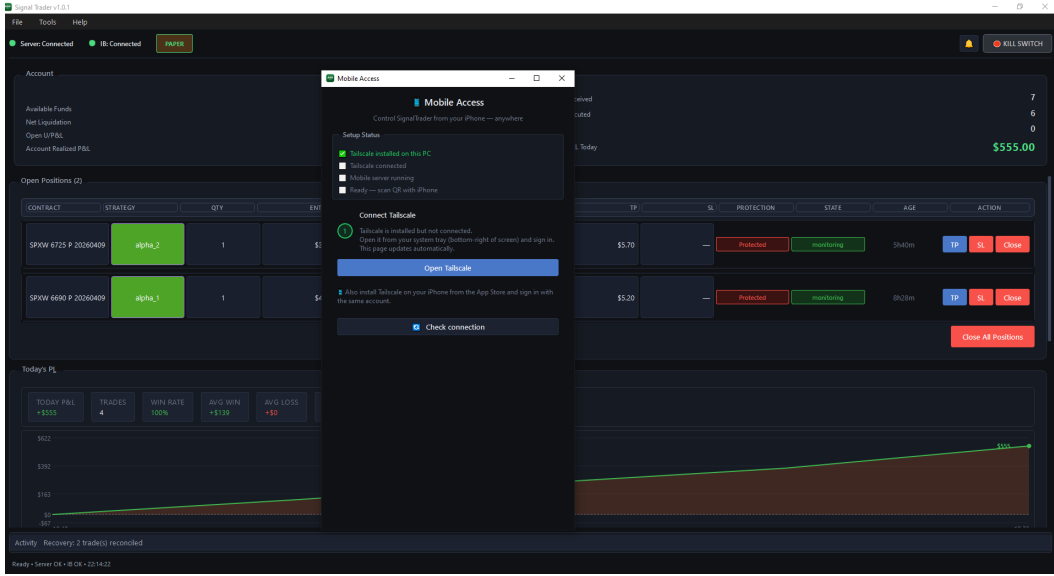
12.5 تثبيت Tailscale على iPhone

التطبيق الرسمي من Tailscale Inc. افتحه وسجل الدخول بنفس حساب مزود الهوية الذي استخدمته على الجهاز. افتح App Store على iPhone، ابحث عن Tailscale، وثبت. مطلوب للنفق الآمن ولا يوجه حركة الإنترنت العادية عبر Tailscale، بل يمكن فقط من اتصالات مباشرة بين الأجهزة. عند الطلب، اسمح لـ Tailscale بإضافة إعدادات VPN هذا.

الجهازين على شبكة Tailscale. يمكنك ترك تطبيق Tailscale على iPhone في الخلفية يبقى متصلا تلقائيا. نصيحة: بعد تسجيل الدخول على iPhone، يظهر كلا

12.6 تشغيل خادم الجوال

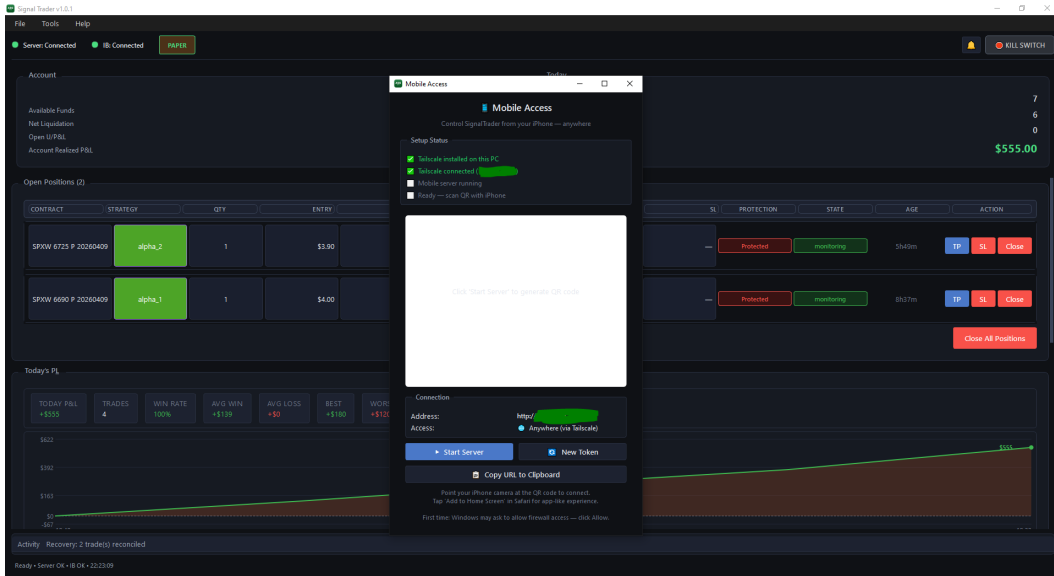
Tailscale installed on this PC. انقر Open Tailscale إذا لم يكن Tailscale متصلا، وإلا انقر Check connection. ارجع إلى SignalTrader. تظهر نافذة الوصول من الجوال الآن أول مربع أخضر:



12.13 الوصول من الجوال بعد تثبيت Tailscale. انقر Open Tailscale أو Check connection حتى يتحقق SignalTrader من النفق. الشكل

الخطوة 01 تحقق من اتصال النفق

أخضر: Tailscale connected، مع عرض عنوان Tailscale لجهازك بجانبه. النافذة الآن تكشف زر Start Server. بمجرد تسجيل الدخول إلى Tailscale، يصبح المربع الثاني

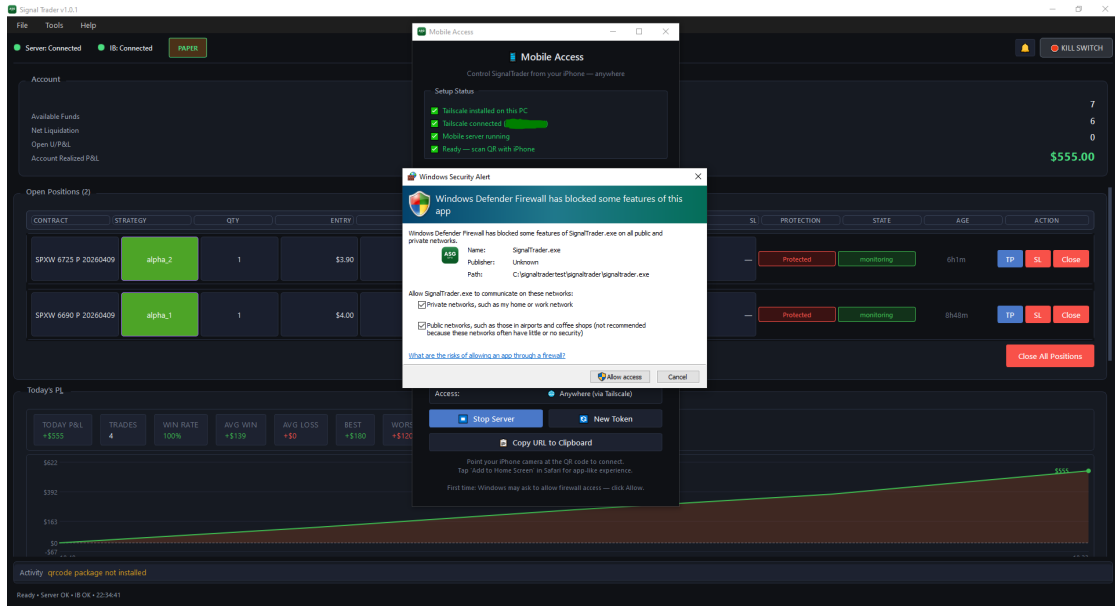


الشكل 12.14 مربعان أخضران: Tailscale مثبت ومتصل. منطقة QR فارغة حتى تنقر Start Server لتشغيل خادم الويب.

الخطوة 02 انقر Start Server

Start Server. يشغل SignalTrader خادم الويب المدمج. أول مرة تفعل ذلك، يطلب Windows Defender Firewall الإذن. انقر Server

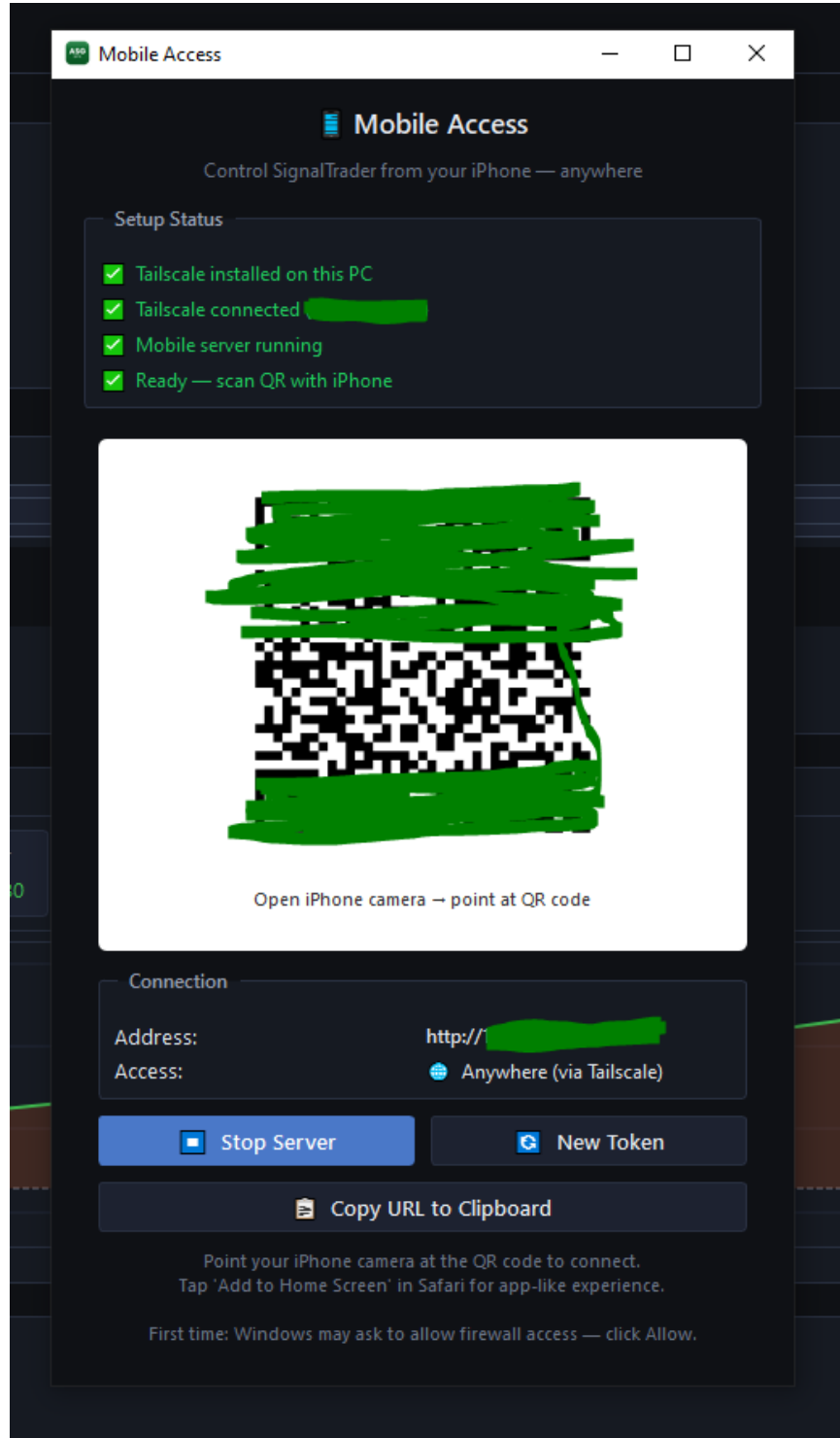
الاثنان مطلوبان حتى يكون الخادم قابلاً للوصول من iPhone سواء كان على WiFi المنزل أو على بيانات الجوال. فعل كلا من Private networks و Public networks، ثم انقر Allow.



12.15 طلب Windows Defender Firewall. فعل كلا من Private و Public ثم انقر Allow. يظهر هذا فقط أول مرة تشغل الخادم.
الشكل

12.7 مسح رمز QR من iPhone

في النافذة. تعرض تفاصيل الاتصال العنوان <http://100.x.x.x:port> ووضع الوصول [Anywhere via Tailscale](#). جميع المربعات الأربعة الآن خضراء، ويظهر رمز QR كبير



12.16 الوصول من الجوال جاهز بالكامل. الخطوات الأربع كلها خضراء، رمز QR معروض. افتح كاميرا iPhone ووجهها إلى رمز QR للاتصال.
الشكل

الخطوة 01 افتح كاميرا iPhone

ووجهه إلى رمز QR على شاشة الجهاز. يظهر إشعار في الأعلى انقر عليه لفتح لوحة تحكم SignalTrader في Safari. افتح تطبيق الكاميرا الافتراضي على iPhone

الخطوة 02 أضف إلى الشاشة الرئيسية موصى به

هذا يعطيك أيقونة شبيهة بالتطبيق على iPhone تشغل SignalTrader بملء الشاشة، بدون شريط عنوان Safari. بعد تحميل لوحة التحكم في Safari، انقر على أيقونة Share، ثم Add to Home Screen.

الخطوة 03 تداول من أي مكان

على أي مركز، إغلاق المراكز فرديا أو دفعة واحدة، رؤية إشارات اليوم والصفقات المغلقة، وتفعيل زر الإيقاف الطارئ. من لوحة تحكم iPhone يمكنك: عرض المراكز المفتوحة والأرباح والخسائر الحية، تعديل TP/SL

2 أن تطبيق Tailscale على iPhone متصل مؤشر أخضر، 3 أن الجهاز لم يدخل في وضع السكون. iPhone Cannot connect، تحقق من: 1 أن نافذة الوصول من الجوال لا تزال تعرض الأربعة مربعات خضراء، نصيحة: إذا أظهر to server

12.8 الاستخدام اليومي

الخادم يبقى يعمل بين جلسات SignalTrader بمجرد تشغيله، يستأنف تلقائيا عند فتح التطبيق. أوقف الخادم في أي وقت بالنقر على Stop Server في نافذة الوصول من الجوال. قم بتدوير رمز الوصول بالنقر على New Token يولد رمز QR جديدا ويبطل الروابط القديمة. انسخ الرابط بالنقر على Copy URL to Clipboard إذا كنت تفضل لصقه يدويا بدلا من المسح.

12.9 استكشاف أخطاء الوصول من الجوال

Tailscale يظهر مثبتا لكن غير متصل:

افتح Tailscale من شريط النظام أسفل يمين الشاشة وانقر Sign in. تأكد من تسجيل الدخول بنفس الحساب على كل من الجهاز و iPhone.

شريط النشاط يعرض qrcode package not installed:

SignalTrader باستخدام أحدث مثبت الإصدار 1.1.0 أو أعلى الإصدارات السابقة لم تتضمن مكتبة QR. أعد تثبيت

iPhone يسمح QR لكن Safari يعرض Cannot connect:

تأكد من أن تطبيق Tailscale على iPhone متصل نقطة خضراء في تطبيق iOS. تحقق من أن جدار الحماية سمح ل SignalTrader.exe أعد الطلب بالنقر Stop ثم Start Server. أن الجهاز ليس في وضع السكون الوصول من الجوال يتطلب أن يكون الجهاز متيقظا و SignalTrader يعمل. تأكد من

يعمل على WiFi المنزل لكن ليس على بيانات الجوال:

هذا يعني أن Tailscale لا يتصل فعليا. افتح تطبيق Tailscale على iPhone وتحقق من الحالة الخضراء.

إذا نقرت على Skip سابقا واستخدمت IP محلي، أعد الإعداد باستخدام Tailscale للوصول من أي مكان.

13. حل المشاكل الشائعة

التطبيق يتوقف فجأة أو لا يفتح

افحص ملف السجل في: APPDATA%\SignalTrader\logs%

خطأ VCRUNTIME140.dll not found

حمل Visual C Runtime من: https://aka.ms/vs/17/release/vc_redist.x64.exe

لا يمكن الاتصال بخادم ASG

تحقق من اتصال الإنترنت

تحقق من قواعد جدار الحماية القسم 8

لا يمكن الاتصال بـ IB Gateway

تأكد من أن IB Gateway يعمل ومسجل الدخول

تحقق من تطابق منفذ API 4001 أو 4002

تأكد من تفعيل Enable ActiveX and Socket Clients

تأكد من إلغاء تفعيل Read-Only API

الأوامر لا تنفذ معلقة

السبب الأشيع: قيود API Precautions لا تزال مفعلة القسم 6.1

تأكد من تفعيل Bypass Order Precautions

مشاكل الوصول من الجوال

راجع القسم 12.9 لاستكشاف أخطاء الوصول من الجوال

14. الدعم والمساعدة

القناة	التفاصيل
دعم تليجرام	@ASG_SPX
صفحة التحميل	www.asgspusfarms.com/downloads/
ملفات السجل	%APPDATA%\SignalTrader\logs\

عند طلب المساعدة، يرجى إرسال:

نسخة Windows التي تستخدمها

هل تستخدم كمبيوتر شخصي أو VPS

هل تستخدم الوصول من الجوال وأي خطوة فشلت

ملف السجل من %APPDATA%\SignalTrader\logs%

لقطة شاشة لأي رسالة خطأ

ملحق: جولة في واجهة SignalTrader

TP/SL، الأمان حدود المراكز، عمر الإشارة، إغلاق ODTE التلقائي، اتصال IB، الواجهة، متقدم، والحساب. تغذية الإشارات الأخيرة، وأزرار TP/SL/Close لكل مركز. تبويبات الإعدادات تشمل التداول العقود، الاستراتيجية، المفتوحة، ملخص الأرباح اليومي، رسماً بيانياً للأرباح خلال اليوم، لوحة أوامر IB الحية، الصفقات المغلقة اليوم، واجهة SignalTrader على سطح المكتب لوحة التحكم الرئيسية معلومات الحساب، إحصائيات اليوم، المراكز تتضمن

إغلاق الصفقات، إشارات اليوم، وزر الإيقاف الطارئ كل ذلك عبر نفق Tailscale الآمن المعد في القسم 12. الوصول من الجوال يعكس لوحة التحكم الأساسية على iPhone المراكز المفتوحة مع الأرباح الحية، تعديل TP/SL،

شكراً لاستخدامك SignalTrader. تداول موفق!

..